



YANMAR

MINIGRÄVMASKIN

Vi012-2A



Arbetsvikt

1 245 kg

Motor

3TNV70-WBVB

Rivkraft

5,8 kN

Brytkraft

13,9 kN

Bäst helt enkelt



KOMPAKT

Här är formen för enkelt och effektivt arbete i begränsade utrymmen. Med breddningsbart underrede och en total bredd på 1 meter är Vi012-2A en ihärdig arbetsmaskin lämpad för situationer som innefattar trånga utrymmen som t.ex. vid anläggning av husgrunder, inomhusrening, rördragning och markanläggning.



ERGONOMI

Användningen av styrspakar på båda sidorna av sätet gör det möjligt att förbättra förarens arbetsställning, vilket ökar komforten under arbetet.



YANMAR-MOTOR

YANMAR TNV-motorn har utformats för att kombinera stor kraft och renare utsläpp. Med en effekt på 9,2 kW möter den EU-kommissionens utsläppsstandarder.



PRESTANDA

Kraftledningens kvalitet säkerställer utmärkt prestanda samtidigt som den optimala kombinationen av Vi012-2A:s grävkrafter och arbetscykler garanterar exceptionell produktivitet.



SEKUNDÄR KÖRHASTIGHET

Den sekundära körhastighetsbrytaren är tillgänglig som standard, vilket gör att maskinen kan färdas upp till 4 km/tim. Denna brytare är placerad nära färdspakarna.



STABILITET

Vi012-2A har en arbetsvikt på 1 245 kg och det längsta underredet, 1 440 mm, i sin klass. Detta innebär en rejält ökad komfort för föraren. Körningen blir mjukare och förarens produktivitet ökar.



KOMPAKT

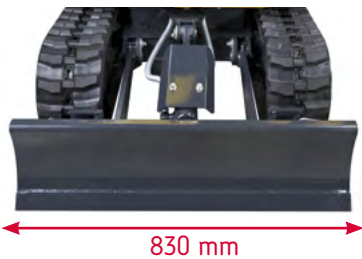


VI012-2A ÄR EN ÄKTA ZERO TAIL SWING-GRÄVMASKIN:

- + Breddningsbart underrede: den främre delen av den övre ramen är inte bredare än larvbanden.
- + Indraget underrede: maskinens bakdel överstiger endast 85 mm.
- + Minsta främre svängradie med bomsväng: 1080 mm.
- + Bakre svängradie: endast 650 mm.
- + Det indragna underredets bredd reducerad till 830 mm.

FÖRDELAR FÖR ANVÄNDAREN:

- + Enkel åtkomst i trånga utrymmen och möjlighet att arbeta längs en vägg.
- + Maskinen är perfekt anpassad för husrenoveringar.
- + ViO-konceptet gör det möjligt för föraren att arbeta utan att behöva ha uppsikt över maskinens bakända: säkerhet och produktivitet.



UNIKT KONCEPT MED BREDDNINGSBART UNDERREDE

- + Minskat spel mellan gliddelarna: ingen jordupbyggnad under underredets utvidgning.
- + Hög tillförlitlighet under lång tid.
- + Vi012-2A är extremt stabil tack vare användningen av ett breddningsbart underrede och bra viktfordelning.

ENKELT HOPFÄLLBART FÖRLÄNGNINGSBART BLAD

De gångjärnsförsedda bladförlängningarna permanent fastsatta på bladet. Inga verktyg behövs för att snabbt byta position. Ingen risk för att bladförlängningarna ska lossna.



UTFORMNING

STYRSPAKAR

FÖRBÄTTRAD ERGONOMI

Vi012-2A är utrustad med styrspakar på båda sidorna av sätet:

- + Förbättring av förarens arbetsställning
- + Ökad komfort
- + Bättre kontroll över maskinens rörelser
- + Ökad produktivitet och precision

ENKELHET OCH ROBUSTHET

Yanmar har valt att använda samma beprövade styrspakar som för sina tyngre minigrävmaskiner. Detta välfungerande system erbjuder följande:

- + Lägre risk för skador och stilleståndstid
- + Längre hållbarhet



STABILITET

Vi012-2A har en arbetsvikt på 1 245 kg och det längsta underredet, 1 440 mm, i sin klass. Maskinen är stabilare med tunga laster eller tung utrustning. Det här är väldigt viktigt för tillämpningar med denna typ av minigrävmaskin, t.ex. vid rivning.



UNDERHÅLL

ENKEL ÅTKOMST

En stor motorhuv ger snabb åtkomst till huvudkomponenterna och stålskyddet på vänster sida, som enkelt kan tas bort, ger åtkomst till filtret.

BÄSTA KOMPONENTERNA

Alla Vi012-2A-komponenter är utformade för att göra maskinen pålitlig, hållbar och i stånd att utföra krävande arbeten.



PRESTANDA

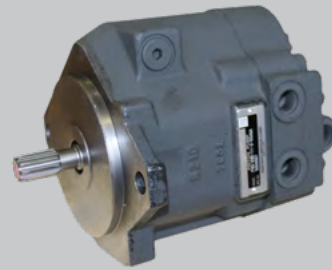
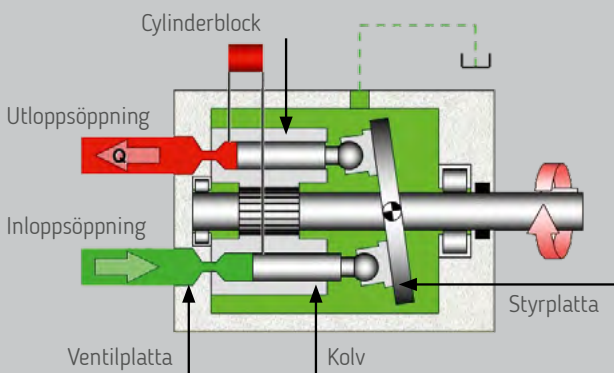
MOTOR

Vi012-2A är utrustad med en Yanmar-dieselmotor 3TNV70 som genererar en effekt på 9,2 kW och har ett vridmoment på 52 Nm. Detta ger maskinen en klart förbättrad prestanda.



HYDRAULIK

Yanmar, till skillnad från industristandarder för denna kategori av maskiner, använder en variabel axialpump som anpassar flödet och trycket till lasten, vilket ger en mjukare drift och ökad komfort för föraren. Pumpflödet på 2 x 11 l/min. och dess höga arbetstryck (210 bar) ger även maskinen en ökad produktivitet och snabbare rörelsehastighet.



KINEMATIK

KUNDFÖRDELAR



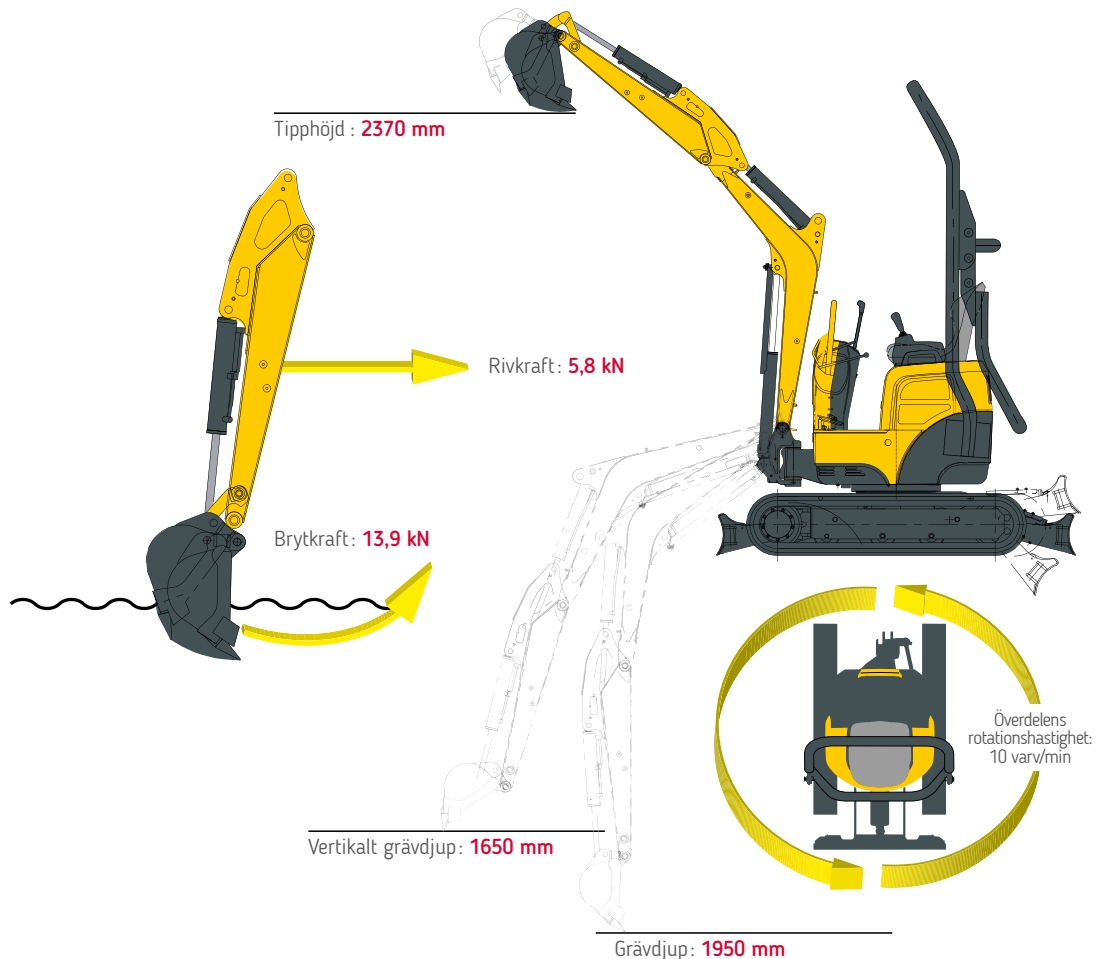
BÄTTRE
PRESTANDA



MINSKADE
CYKELTIDER



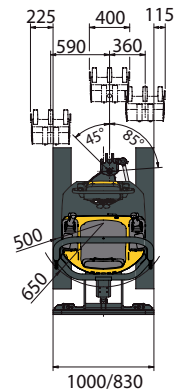
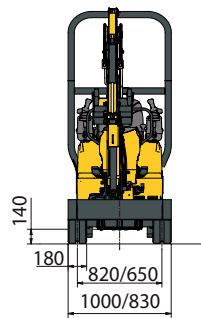
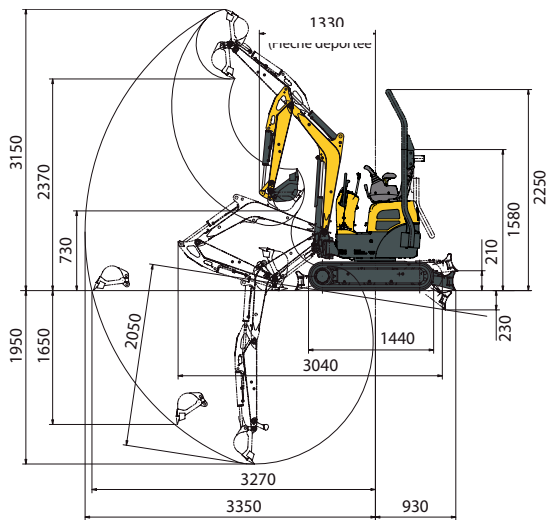
FÖRBÄTTRAD
PRODUKTIVITET



MÅTT



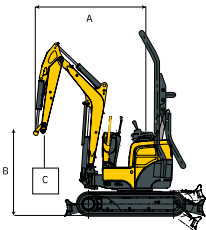
A Totallängd	3040 mm	H Total bladbredd	1000 / 830* mm
B Totalhöjd	2250 mm	I Total bladhöjd	219 mm
C Totalbredd	1000 / 830* mm	J Bladavstånd	930 mm
D Spårlängd på marken	1095 mm	K Max. bladhöjd över marken	210 mm
E Underredeslängd	1440 mm	L Max sänkingsdjup med bladet	230 mm
F Spårvidd	820 / 650 mm	M Minsta markfrigång	140 mm
G Bandbredd	180 mm	M' Markfrigång under motvikt	365 mm



N Max. grävdjup - bladet lyft	1950 mm	U Bom försjutningsbas till vänster	50°
O Max. grävdjup - bladet sänkt	2050 mm	V Bom försjutningsbas till höger	90°
P Max. grävräckvidd på mark	3270 mm	W Armlängd	830 mm
Q Max. grävräckvidd	3350 mm	X Minsta främre svängradie	1330 mm
R Max. vertikal vägg	1650 mm	Y Minsta främre svängradie med bomsväng	1080 mm
S Max. avlastningshöjd	2370 mm	Z Bakre svängradie	650 mm
T Max. tipphöjd	3150 mm		

*Med reservation för tekniska ändringar. Mått i mm med standard Yanmar-skopa.

LYFTKAPACITET



Tipplast,
räknat över fronten



Tipplast,
räknat över sidan 90°

N : Indraget underrede
W : Utvidgat underrede

Bladet på marken													Bladet ovanför marken																												
A	Max.						2,5 m			2 m			1,5 m			A	Max.						2,5 m			2 m			1,5 m												
	B	(A=)	W	N	Tip	Tip	W	N	Tip	W	N	Tip	W	N	Tip		B	(A=)	W	N	Tip	W	N	Tip	W	N	Tip	W	N	Tip											
2,0 m	(2,55)	*185	115	*185	*185	120	*190	*185	145	*185	-	-	-	2,0 m	(2,55)	*185	110	*185	*185	120	*190	*185	145	*185	-	-	-	2,0 m	(2,55)	*185	110	*185	*185	120	*190	*185	145	*185	-	-	-
1,5 m	(2,8)	125	95	230	155	120	*205	*205	165	*205	-	-	-	1,5 m	(2,8)	125	90	160	155	115	*205	205	160	*205	-	-	-	1,5 m	(2,8)	125	90	160	155	115	*205	205	160	*205	-	-	-
1,0 m	(2,85)	115	90	*230	145	115	*240	200	160	*270	*380	255	*370	1,0 m	(2,85)	115	85	145	145	110	180	200	155	*265	380	245	*365	1,0 m	(2,85)	115	85	145	145	110	180	200	155	*265	380	245	*365
0,5 m	(2,9)	110	85	*245	145	100	*270	195	150	*345	305	210	*550	0,5 m	(2,9)	110	80	130	145	100	170	195	145	230	305	200	355	0,5 m	(2,9)	110	80	130	145	100	170	195	145	230	305	200	355
0 m	(2,8)	115	85	*260	140	100	*305	185	140	*385	275	205	*600	0 m	(2,8)	115	80	140	135	100	175	185	140	230	270	200	335	0 m	(2,8)	115	80	140	135	100	175	185	140	230	270	200	335
-0,5 m	(2,7)	125	90	*280	145	105	*305	180	135	395	260	210	615	-0,5 m	(2,7)	125	90	155	140	100	165	175	130	215	260	200	330	-0,5 m	(2,7)	125	90	155	140	100	165	175	130	215	260	200	330

[Informationen i dessa tabeller representerar lyftkapaciteten i enlighet med ISO standard 10567. De motsvarar 75 % av den maximala statiska tipplasten eller 87 % av den hydrauliska lyftkapaciteten. Information markerad med * är de hydrauliska gränserna för lyftkraften.]

TEKNISKA SPECIFIKATIONER

[VIKT+/- 2% (EN-STANDARD)]

	Vikt	Marktryck
Arbetsvikt (gummilarvband)	1245 kg	0,28 kg/cm ²
Transportvikt (gummilarvband)	1170 kg	0,26 kg/cm ²

[MOTOR]

Typ	3TNV70-WBVB
Bränsle	Diesel
Nettoeffekt	9,2 kW / 12,5 HP / 2 000 varv/min
Bruttoeffekt	9,3 kW / 12,6 HP / 2 000 varv/min
Slagvolym	854 cm ³
Maximalt vridmoment	48,1 - 52 Nm / 1 500 varv/min
Kylning	Kylvätska
Startmotor	12V - 1.1 kW
Batteri	12V - 36 Ah
Generator	14V - 8.5A

[HYDRAULIK]

Maximalt tryck	210 bar
1 dubbelkolvpump med variabelt flöde	2 x 11 l/min
1 kuggjulspump	6 l/min

Kraftuttag	Teoretiska data vid 2 000 varv/min	
	Tryck (bar)	Oljeflöde (l.min ⁻¹)
2-vägs	0-210	22 - 13
1-vägs	0-210	22 - 13



Oljeflödet minskar då trycket ökar

[PRESTANDA]

Körhastighet	2,1 - 4 km/tim
Rotationshastighet	10 varv/min
Rivkraft	5,8 kN
Dragkraft	13,9 kN
Gradförmåga	25°
Ljudnivå (2000/14/EG och 2005/88/EG)	88 dBA

[UNDERVAGN]

Antal topprullar	1
Antal bottenrullar	3

[KAPACITET]

Bränsletank	12 l
Kylvätska	2,5 l
Motorolja	2,8 l
Hydraulkrets	14,3 l
Hydraultank	7,4 l

SERVICEINTERVALLER

[Byt motorolja och filter: **50 timmar (första) / 500 timmar (andra)**] [Byt bränslefilter: **250 timmar**] [Byt hydrauloljefilter: **50 timmar (första) / 500 timmar (andra)**] [Byt hydrauloljefilter: **1 000 timmar**] [Byt kylvätska: **2 000 timmar**]



YANMAR



Yanmar Construction Equipment Europe
25, rue de la Tambourine, 52100 SAINT-DIZIER
France

ycee-contact@yanmar.com

www.yanmarconstruction.eu

Utomobligatoriska bilder - Tryckt i Frankrike - Tillverkaren förbehåller sig rätten att ändra informationen i denna katalog utan förvarning. Kontakta en auktoriserad Yanmar Construction Equipment-återförsäljare för mer information.

SE_Vi012-2A_0918